



2025-11-15 10:00:00

*la forma dell'idea*

25

*la forma dell'idea*

25

*la forme de l'idée*



© denise e beppe berna  
2025, bologna, italy

all ... by  
beppe berna





Fiera Bergamo  
Via Lunga, Bergamo

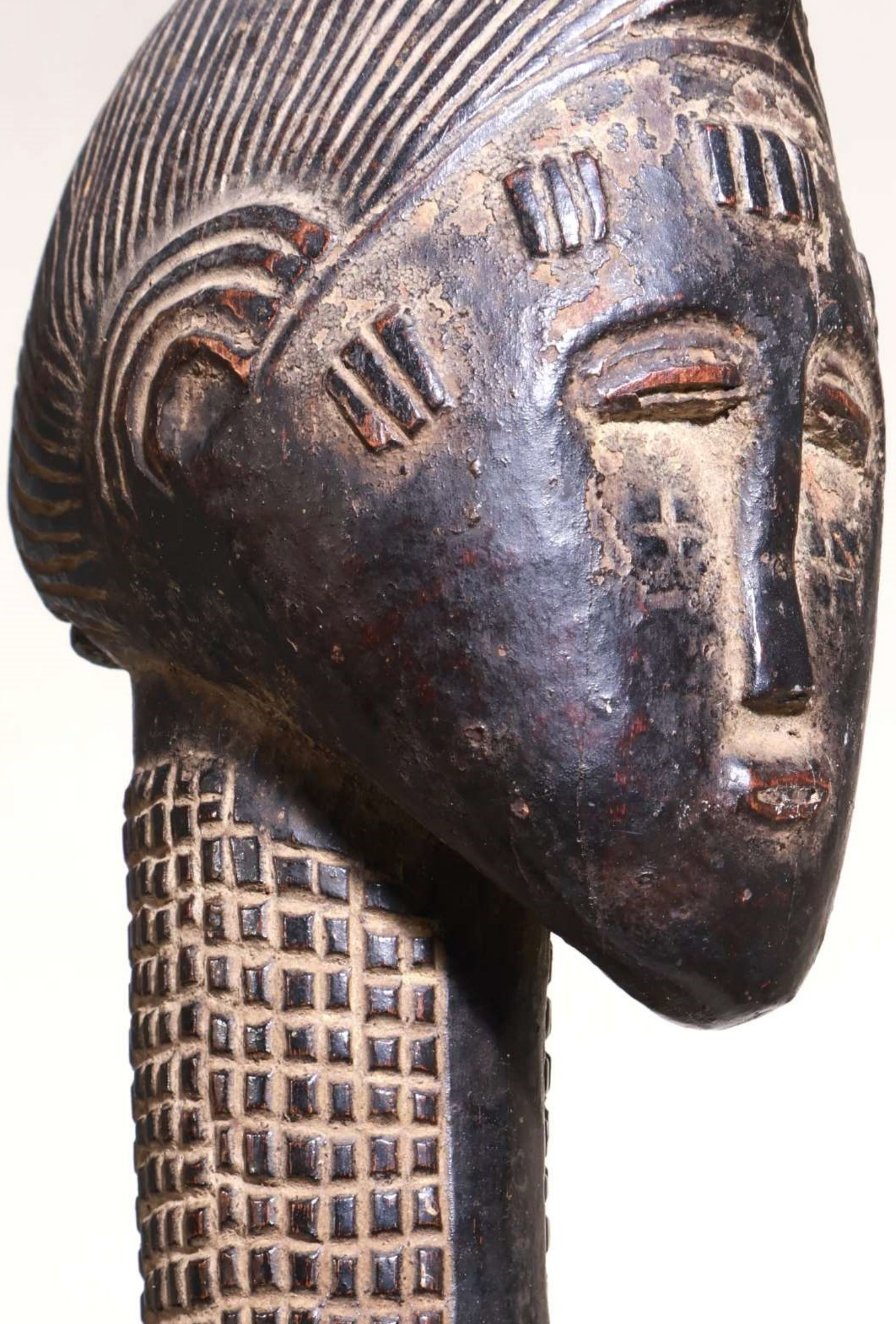
Stand n. 10  
Padiglione A

---

10 - 19 Janvier, 2025

*œuvres*

*baoulé*





# Baulé, infl. Agni

200Z

Grande figure masculine  
représentant *Blolo Bian*,  
l'époux de l'au-delà.

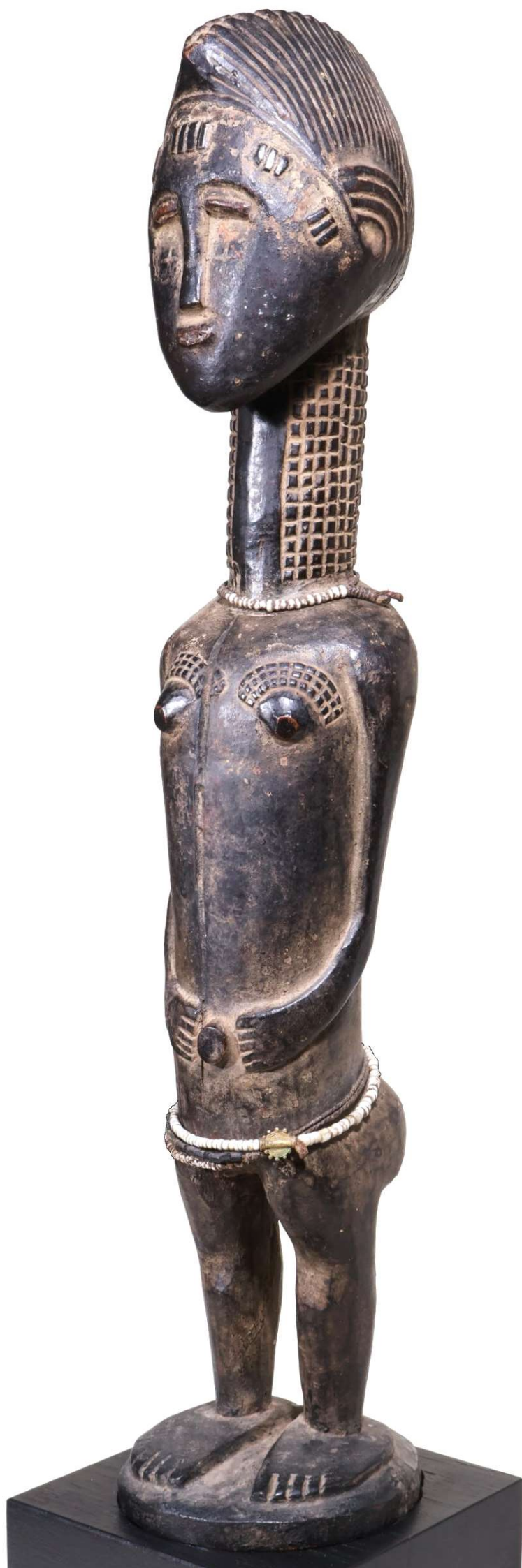
Fin 19ème / début 20ème  
siècle.

H. cm. 51

*Alberto Magnelli, Paris.  
Christie's, New York, 22.11.1996.  
Important Tribal Art. Including a  
selection from the collection  
formed by Alberto Magnelli.  
Susi Magnelli, France.  
Daniel Abadie, France.*

*L'œuvre est présente, au  
premier plan, sur une vieille  
photo prise à l'atelier  
de Magnelli.*

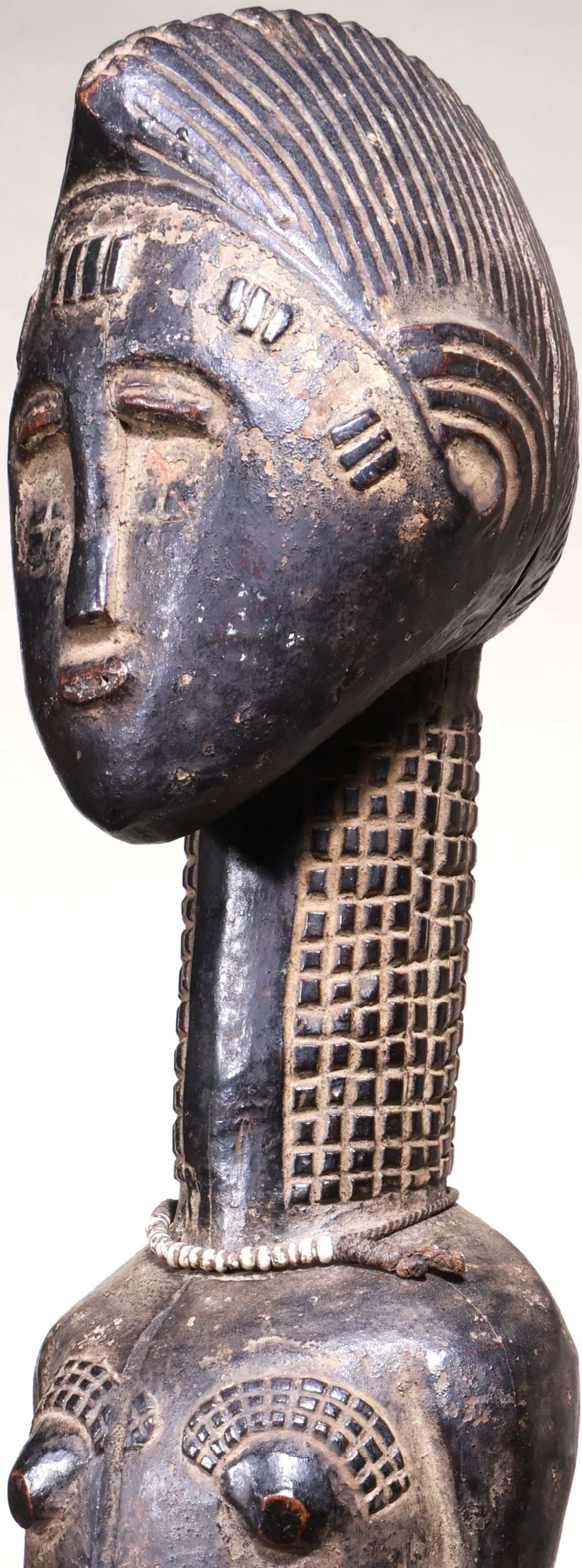






\*\*\*

Le sculpteur a ici réussi magistralement à faire cohabiter l'esthétique du monde Baulé avec des synthèses chères aux productions des anciens peuples des lagunes.



*afo*



# Afo

188Z (214)

Très rare figure exposée chaque année lors des cérémonies *Aya* par les femmes désireuses de fertilité.

Elle représente un danseur avec une coiffe en forme de caméléon stylisé.

H. cm. 41

*Collectée in situ en 1970 par Edward Klejman, Paris. Denise et Beppe Berna, Bologne, 1979. Collection particulière italienne.*

*Présente à l'exposition 'la scultura della nigeria centro-orientale', Galleria del Vicolo Quartirolo, Bologne, 1981*

*Publication:  
N°1 du catalogue de l'exposition, page 6.*

*Photo L. Capizzi.*





*dogon*



# Dogon, Bombou-Toro

139Y

Figure humaine représentant  
le *nommo*.

19ème siècle.

H. cm. 27,5

*Collectée en 1966 par un  
membre du Peace Corps  
Volunteer.*

*Collection Roy Stacy,  
Washington.*

*Collection Yves Créhalet, Paris.  
Collection particulière, Paris.*





*baoulé*



# Baoulé

149Z

Masque *bonu amuin*  
responsable de la  
protection du village.

H. cm. 27,9

Fin 19ème / début 20ème  
siècle.

*William Holden, Palm Springs /  
Los Angeles, années '60/'70.  
Palm Springs Art Museum  
(1982/2021).  
Collection particulière  
européenne.*





\*\*\*

### *bonu amuin, le masque le plus sacré*

Le masque *bonu amuin* était le masque le plus sacré de l'ethnie. Cet exemplaire ayant appartenu à la collection de l'acteur William Holden, Palm Springs / Los Angeles (années '60/'70), a été exposé au musée de Palm Springs pendant près de quarante ans.



*kota*





# Kota

170Y

Figure de reliquaire  
*mbulu ngulu*

Début 20ème siècle.

H. cm. 59.

*Maurice Bonnefoy (1920 –  
1999) - D'Arcy Galleries,  
New York – Paris [étiquette  
au dos "1914"].*

*Ancienne collection  
hollandaise.*

*Collection particulière  
française.*



\*\*\*

*mbulu ngulu*

Un exemplaire identique appartenait à la Collection Cinquantenaire depuis 1934 et passa, en 1967, au Musée Royal de l'Afrique Centrale de Tervuren [publié sous le nr. ao-0047221-001 dans le GvR dtb. et in Yale dtb. nr. 0021801]



*igala*



# Igala

185Z (190)

Grande figure féminine chargée de l'entretien du bien-être du clan et de la protection des enfants.

H. cm. 71

*Collectée par Edward Klejman, Paris au début des années '70.*

*Présente à l'exposition 'la scultura della nigeria centro-orientale', Galleria del Vicolo Quartirolo, Bologne, 1981.*

*Publication:  
N. 4 du catalogue de  
l'exposition, page. 8.*

*Photo L. Capizzi.*





*djennenké*



# Djennenké, Pre-Dogon

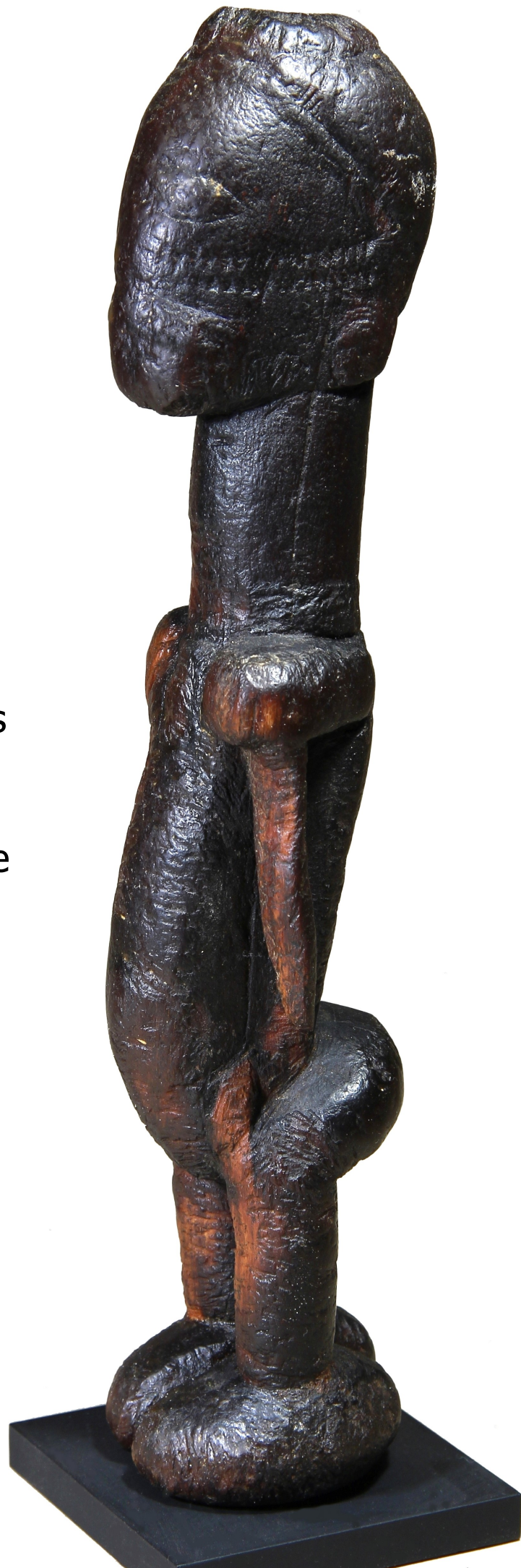
159Z

très rare « fétiche » utilisé dans  
les pratiques de *grattage rituel*.

14ème / 17ème siècle (sur base  
stylistique).

H. cm. 30,5

*Collection particulière, Bruxelles.  
Par descendance familiale.*

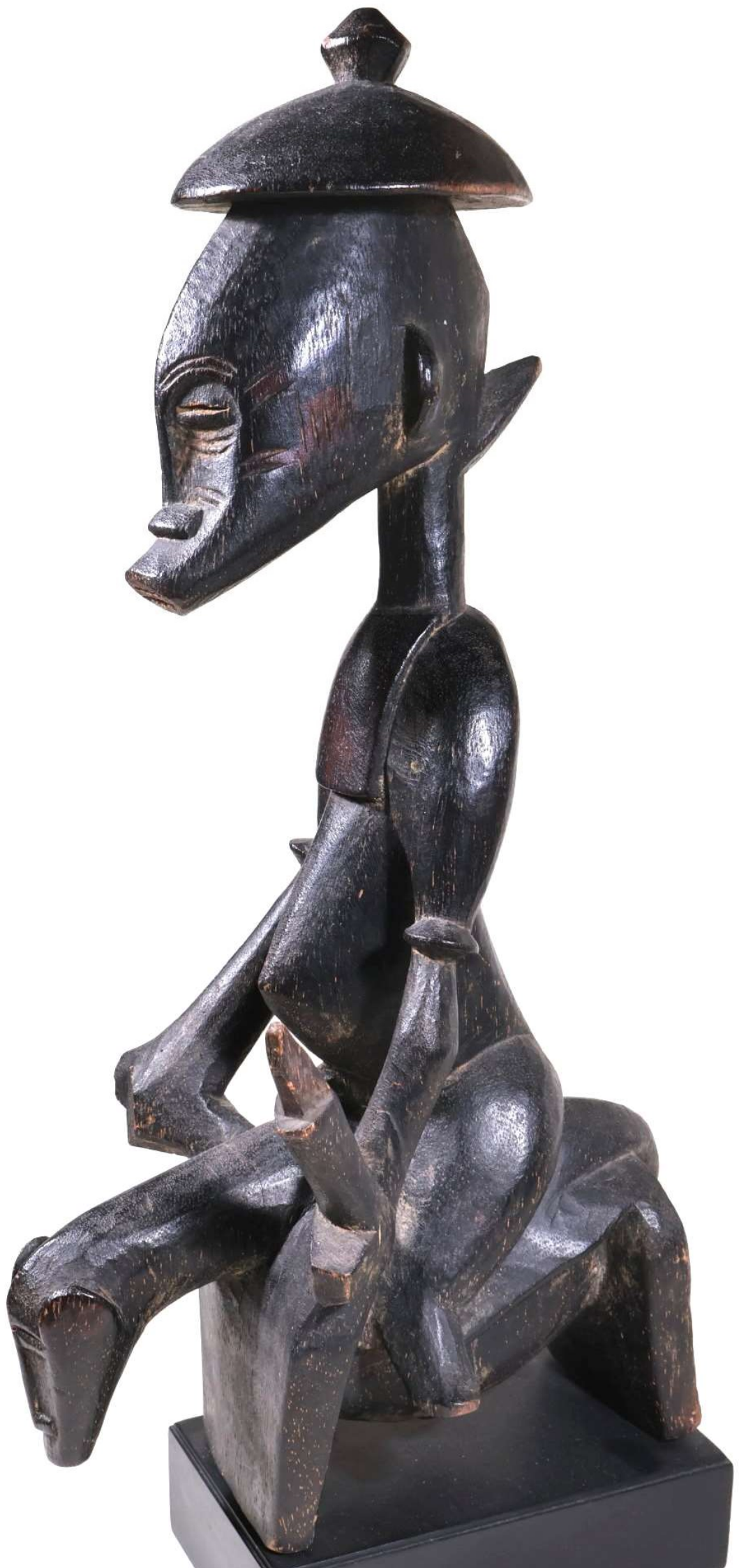








*sénoufo*





# Sénoufo

172Z

Sculpture de cavalier  
évoquant *syonfolo*  
("le seigneur du cheval").

Vers 1940.

H. cm. 41.

*Pierre Dartevelle, Bruxelles,  
1989.*

*Denise et Beppe Berna,  
Bologne.*

*Collection particulière  
italienne.*









\*\*\*

### *Syonfolo, le seigneur du cheval*

Les études menées jusqu'à présent sur les artistes Sénoufo sont très approximatives et chaotiquement concentrées dans la création de seulement deux figures de référence, telles que le "*Maître de la coiffure en crête de coq*" et le "*Maître du visage concave*" (étudié uniquement pour les masques ).

On a souvent attribué à ces sculpteurs des spécimens tout à fait différenciés.

Notre exemple est certainement plus proche du second (« *Maître du visage concave* ») mais s'en affranchit en raison de sa réduite affectation et de son dynamisme plus marqué.

*ancienne egypte*



## Ancienne Egypte

Pots à cosmétiques en albâtre et faïence.

De l'Ancien Empire (2650/2190 avant JC) au Nouvel Empire (1580/1085 avant JC).



*ejagham (ekoi)*



# Ejagham (Ekoi)

194W

Tête pour les pratiques  
rituelles de la société  
*ekpe*.

H. cm. 28,5.

*Collectée par Edward  
Klejman, Paris au début  
des années '70.  
Collection Klejman jusqu'en  
2015.*







*dan, mano/gio*





# Dan, Mano/Gio

189Z

Masque féminin.

H. cm. 22,4

*Ancienne collection américaine.  
Ancienne collection française.*



*bété*





## Bété

199Z

Rare masque *glé* constituant l'une des productions Bété les plus efficaces.

Initialement lié aux danses destinées à encourager les jeunes guerriers, avait ensuite étendu sa présence à tous les moments cruciaux de la vie communautaire.

H. cm. 29

*Collection particulière française.  
Collection particulière espagnole.*





*hemba du nord*



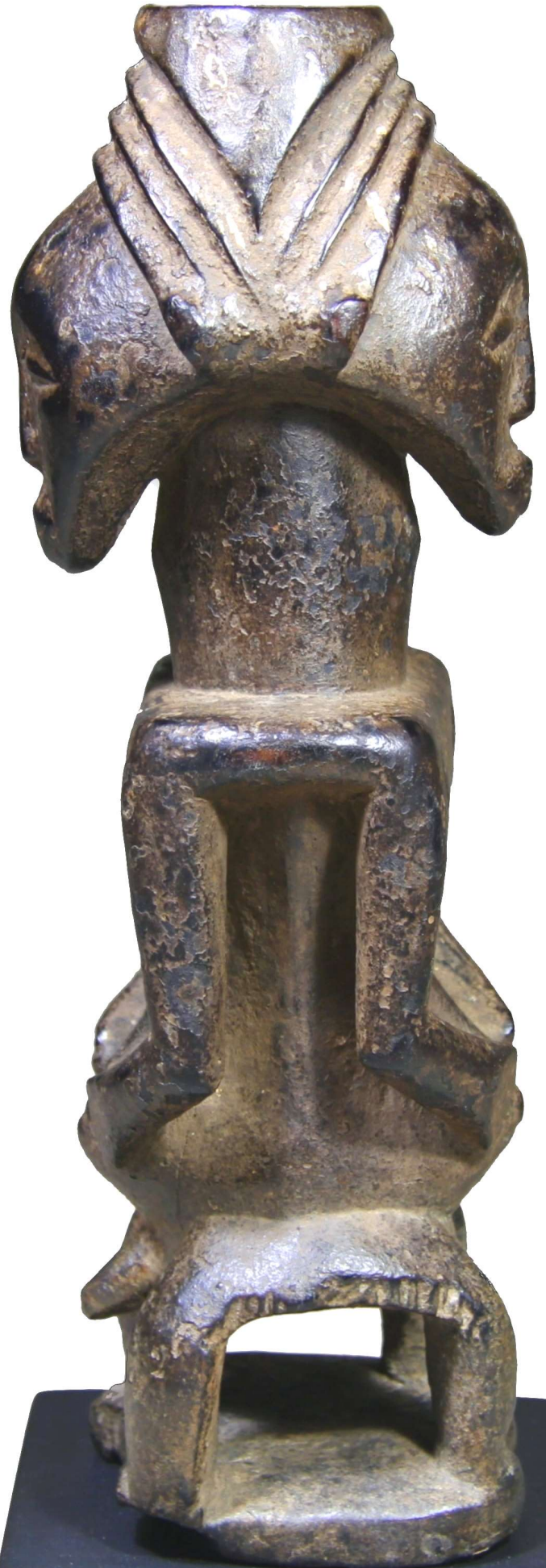
# Hemba

149Y

*Kabeja* statuette janiforme.  
Extraordinaire patine d'usage.

H. cm. 24

*Ancienne collection belge.  
Pierre Dartevelle, Bruxelles.*



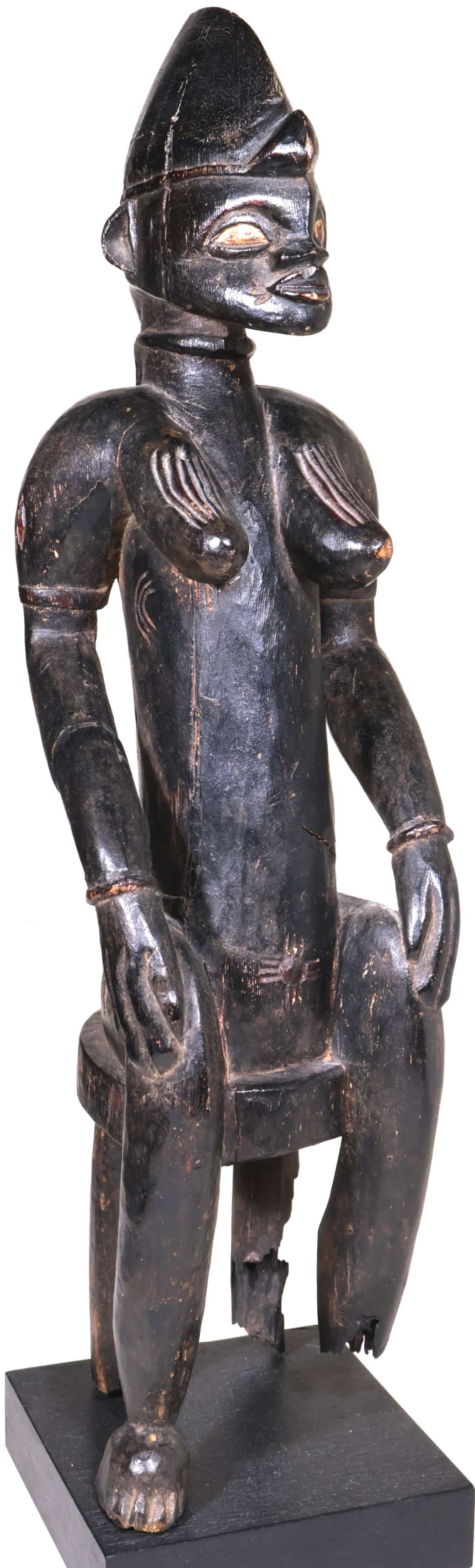
\*\*\*

Sur le plan plastique, les deux figures opposées (masculine et féminine) dénotent une harmonie exécutive tout à fait exceptionnelle et sont capables de maintenir intacte, dans leur taille réduite, la caractérisation morphologique qui est au sommet des productions des *Hemba du Nord* [Neyt les a étudiées dans les plus grandes dimensions].



*sénoufo*





# Sénoufo

177Z

Grande figure féminine  
assis sur un tabouret.

*"Cercle des Maîtres aux longues  
mains"* (Beppe Berna)

*"Style de Ouazomon"*.

H. cm. 46,5

*Pierre Dartevelle, Bruxelles, 1987.  
Denise et Beppe Berna, Bologne.  
Collection particulière italienne.*







*sénoufo*



**Sénoufo du Sud,  
entre Boundiali  
et Korhogo**

181Y

Figurine masculine  
*Tugubele.*

1900 / 1930.

H. cm. 31,5

*Ancienne collection anglaise.  
Collection particulière  
espagnole.  
Olivier Castellano, Paris.*



\*\*\*

Ce maître anonyme qui a travaillé entre 1900 et 1930, dans la région comprise entre Boundiali et Korhogo, est le précurseur de cette activité restreinte que j'ai définie comme le « *Cercle des Maîtres aux Longues Mains* », opérant jusqu'au tout début des années 1940 dans le *Style de Ouazomon*.



*lwalwa*





## Lwalwa

112W

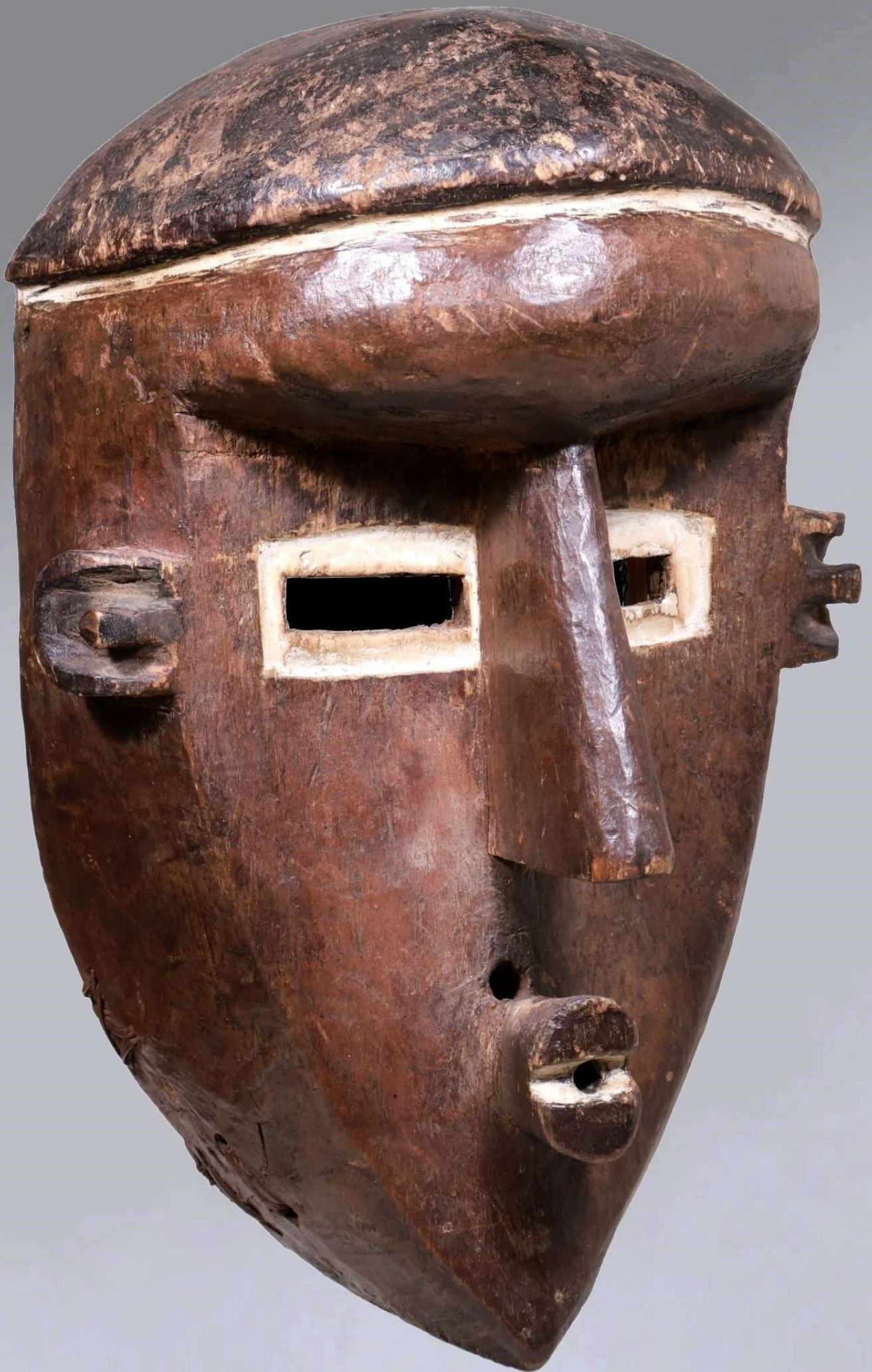
Masque masculin *mfondo o nkaki* de type archaïque et à forte 'intonation' cubiste.

H. cm. 29

*Alfons A. Bermel, Berlin.  
Collection particulière, Paris.*

*Ancienne étiquette à l'intérieur:  
lwalwa - ter. luiza - vil. Kabelekese*





*la forma dell'idea*

25



... pour plus d'informations: [berna@debberna.it](mailto:berna@debberna.it)

# Denise e Beppe Berna

arte tribale classica  
classic tribal art

Via Borgo S. Pietro 43 - 40126  
Bologna, Italy

Phone +39 349 8729802  
*su appuntamento - by appointment only*